

P…パッシブセンサー

その他設置機器
カードリーダー…1台
送信機…1台
区分表示機…1台

※設置場所は協議の上決定

配置計画図兼1階平面図 1/100

備考

サイズA1 (A3用紙時は横長×50%)

株式会社 前田都市設計

一級建築士事務所登録 大阪府知事登録 (ハ) 第13196号

一級建築士 大田登録 第174018号 前田 隆一郎



門真市 まちづくり部 公共建築課

図面名称

配置計画図(1)

工事名称

門真市立大和田幼稚園給食調理場増築等工事

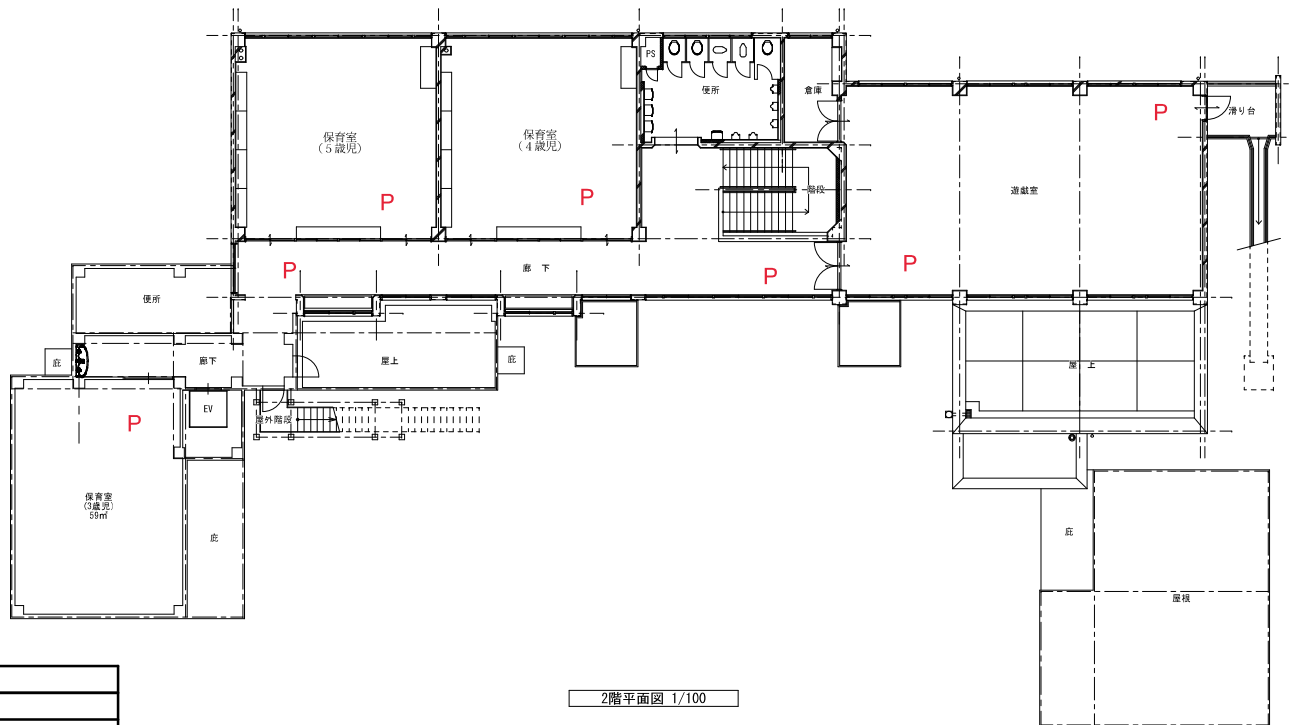
総尺

1/100

図面番号

日付

A-5



建築概要

| | |
|-----------|---|
| 建設場所 | 門真市大橋町475番1 |
| 施設用途（改修前） | 幼稚園 |
| 施設用途（改修後） | 幼保連携型認定こども園 |
| 用途地域 | 第1種住居地域 |
| 防火地域 | 準防火地域 |
| 地域・地区等 | 都市計画区域内、市街化区域 |
| 指定容積率 | 200% |
| 指定建ぺい率 | 60% |
| 敷地面積 | 2,072.08㎡ |
| 道路 | 南側：大橋東西1号線（法42-1-1）幅員4.2m 東側：位置指定道路（法42-1-5）幅員4.0m |

主要な計画建物

| 建物名称 | 給食調理場棟（増築） | 子育て支援室棟（増築） | 倉庫棟（増築） | 園舎棟（既設） |
|----------|------------|-------------|---------|-----------|
| 構造 | 鉄骨造 | 鉄骨造 | 鉄骨造 | 鉄筋コンクリート造 |
| 階数 | 平屋建て | 2階建て | 平屋建て | 2階建て |
| 建築物の高さ | 4.500m | 7.730m | 2.230m | 7.730m |
| 建築面積（棟毎） | 72㎡ | 143㎡ | 16㎡ | 386㎡ |
| 2階床面積 | — | 98㎡ | — | 332㎡ |
| 1階床面積 | 72㎡ | 127㎡ | 16㎡ | 377㎡ |
| 延床面積（棟毎） | 72㎡ | 225㎡ | 16㎡ | 709㎡ |
| 建築面積（合計） | 617㎡ | | | |
| 延床面積（合計） | 1,022㎡ | | | |
| 建ぺい率 | 29.78% | | | |
| 容積率 | 49.33% | | | |